

# SPiRiT 2012 aktuell

## Was Sie wissen sollten

Mit der Version 2012 haben Sie das Release 2011 nicht verpasst. Wir haben einfach diese Jahreszahl überschrieben, um im Gleichschritt mit der aktuell kommenden Jahreszahl und der Versionsnummer von AVANTI zu sein. Dann wissen Sie immer, was zusammenpasst. SPiRiT 2012 steht für mehr 2D und damit für schnelleres Arbeiten im Planungsallday, aber auch für integriertes Planen und Arbeiten mit frühzeitiger Kosteninformation; sogar mit reiner 2D-Planung sind Kalkulation und Mengenberechnung möglich.



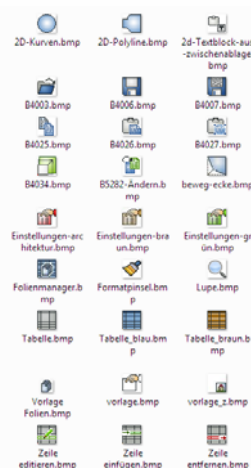
## Verbesserte Programmoberfläche, Kontext-Menüs und Icons

Dank der neuen Oberfläche mit leichter lesbaren Icons und einer überarbeiteten Menüstruktur mit verbesserten Kontext-Menüs arbeiten erfahrene SPiRiT-Anwender noch schneller, da der Zugriff auf die einzelnen Funktionen noch einfacher ist. Einsteiger finden einen noch einfacheren Einstieg in das Programm.



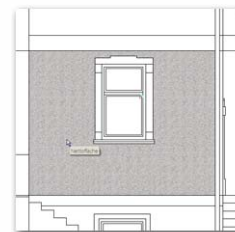
## Neuer Eingabecursor

Der neue dynamische Eingabecursor erleichtert nicht nur den Einstieg in SPiRiT für Einsteiger und Planer, die nicht permanent mit dem Thema CAD beschäftigt sind. Auch erfahrene Anwender arbeiten mit schneller, da durch den Magnetcursor viele wichtige Werte bei der Eingabe unmittelbar zur Verfügung stehen und leichter zugänglich sind, wie z. Bsp. Länge, Winkel, Abstand, Bezugspunkte oder auch das Schalten des Ortho-Modus. Darüber hinaus sind neue Eingabemethoden möglich, wie Distanz & Richtung.



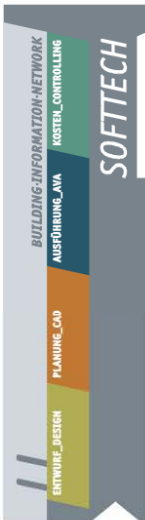
## Mehr Geschwindigkeit

SPiRiT ist im Umgang mit Texten und großen Architektur-Projekten deutlich schneller geworden und belegt weniger Speicherplatz in den Prozessen. Damit ist der Programmstart, der Start von Modulen sowie das Arbeiten mit SPiRiT um ein Vielfaches schneller geworden. Zusammen mit den neuen Eingabemethoden, der neuen Menüstruktur und den überarbeiteten Icons ist das Arbeiten mit SPiRiT insgesamt deutlich schneller.



## Dynamische Polylinie

Polylinien werden dynamisch erstellt und bieten unmittelbar eine Vorschau auf das Ergebnis. In der Praxis sind damit Flächenfüllungen für Ansichten um ein Vielfaches schneller erzeugt, da die Fenster nicht mehr abgezogen werden müssen. Mit der dynamischen Polylinie werden Decken mit Treppenlöchern oder innenliegenden geschlossenen Gebäudekernen nun auch wie der Raum automatisch erzeugt. Und dank der dynamischen Vorschau werden die in Frage kommenden Flächen unmittelbar optisch erkannt.



## Rendering

### Fresco II Global Illumination

Mit dem Rendering von SPIRIT 2012 ist realistisches Licht für Innen- und Außen-darstellungen möglich. Zahlreiche Lichteinstellungen stehen im Lichteditor in Fresco zur Verfügung. Für die Außendarstellungen gibt es z.B. eine neue Lichtquelle Himmel, die ein Modell mit Streulicht ausleuchtet, wodurch realistischere Bilder insbesondere im Bereich der Schatten entstehen. Für Innenraum-Szenen kann diese Methode auch genutzt werden. Hier ist es nun möglich, das Tageslicht, das durch ein Fenster in einen Raum fällt realistisch darzustellen und Schatten von Leuchtmitteln in der Raumumgebung so realistisch wie möglich darstellen zu lassen. Damit sehen Außendarstellungen der Architektur realistischer aus, Innenraumdarstellungen werden unter Verwendung von Leuchtmitteln realistisch ausgeleuchtet.



### Systemvoraussetzungen

#### Prozessor:

Intel Core 2 > 2GHz oder vergleichbar

#### Speicher:

2 GB (WinXP) 4 GB (Win Vista, Win 7)

#### Festplatte:

ca. 600 MB zur Installation

Laufwerke: CD-ROM, USB-Port, Zugang zum Internet (E-Mail)

#### Grafikkarte:

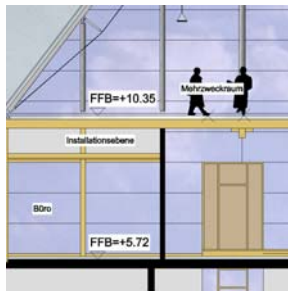
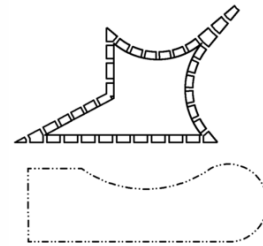
OpenGL-fähig mit min. 512 MB Speicher

#### Betriebssystem:

Windows XP SP3, Windows Vista, Windows 7 32/64 Bit

### Verbesserte Linienarten

2D-Linienarten werden für Polylinien korrekt um die Ecke geführt und auch bei Bögen korrekt dargestellt. Stadtplaner haben damit die Möglichkeit, 2D-Liniertypen flexibler einzusetzen.

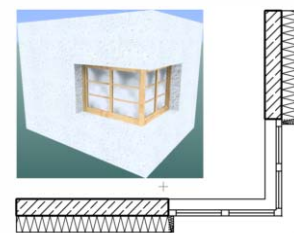
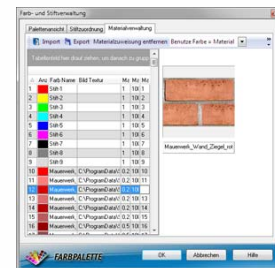


### Eckfenster

Das neue Eckfenster in SPIRIT 2012 ist gleichermaßen flexibel einzusetzen wie einfach zu verwenden - auch für mehrschalige Wände sowie inkl. kompletter Vermaßung und Visualisierung im dreidimensionalen Gebäudemodell. Die Auswertung ermittelt die sich ergebenden Mengen. Mit der neuen Eckfenster-Funktion sind auch Erkerlösungen schnell und einfach möglich, die mehrere Fenster über Eck miteinander verschneiden. Über diese neue Funktion können auch Türen mit Fenstern verschritten werden.

### Referenz- und Text hintergrund ausblenden

Wie bei der Bemaßung können nun auch Texte, Textblöcke und Referenzen freigestellt werden, in dem der Hintergrund ausgeblendet wird. Damit sind in der der Werkplanung bei großen Plänen die eingebundenen Texte besser lesbar und wichtige Informationen können besser hervorgehoben werden.



Ausführliche Informationen zu den Produkten und umfassende Beschreibung zu SPIRIT 2012 unter [www.softtech.de](http://www.softtech.de) oder bei Ihrem lokalen SOFTTECH-Partner.